

# Leitbild der Musikschule Meggen



## LEHREN UND LERNEN 1

*Wir lernen eigenverantwortlich und gemeinsam, aktiv und nachhaltig.*

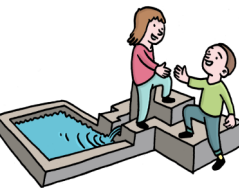
- ▶ Wir wecken und erhalten die Freude an der Musik.
- ▶ Wir unterrichten ganzheitlich, vielfältig, abwechslungsreich, zielorientiert und zeitgemäss.
- ▶ Wir fördern und fordern.
- ▶ Wir leiten zu sinnvollem und regelmässigem Üben an.
- ▶ Durch eigenständiges und gemeinsames Musizieren in Einzelunterricht und Ensemble fördern wir die Persönlichkeitsentfaltung.
- ▶ Der Einzelunterricht erlaubt eine spezifische individuelle Arbeitsweise.



## LEHREN UND LERNEN 2

*Wir erarbeiten Sach- und Methodenkompetenzen.*

- ▶ Wir ermöglichen den Lernenden den Zugang zu verschiedensten Stilrichtungen.
- ▶ Der künstlerische Aspekt hat neben der Vermittlung der Grundkompetenzen einen hohen Stellenwert.
- ▶ Es stehen Auftrittsmöglichkeiten zur Verfügung.



## LEBENSRAUM SCHULE

*Wir begegnen einander mit Wertschätzung und Respekt und wir fördern die Gemeinschaft.*

- ▶ Wir grüssen einander.
- ▶ Wir achten, schätzen und vertrauen einander.
- ▶ Das persönliche und allgemeine Wohlbefinden ist uns wichtig.
- ▶ Wir übernehmen Verantwortung im Umgang mit Menschen, Material und Umwelt.
- ▶ Die Gemeinschaft wird gefördert durch gemeinsame Anlässe, Projekte, Regeln und Rituale.



## KOOPERATION UND KOMMUNIKATION

*Wir sind offen für eine konstruktive Zusammenarbeit.*

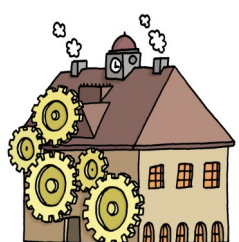
- ▶ Wir pflegen eine transparente Information und Kommunikation - auch nach aussen.
- ▶ Fragen, Anliegen und Rückmeldungen nehmen wir ernst.
- ▶ Wir nutzen definierte Gefässe für den Austausch und die Zusammenarbeit.
- ▶ Wir sind offen für konstruktive Mitarbeit durch Eltern und andere Interessierte und bieten Möglichkeiten zur Einsicht in den Schulalltag.
- ▶ Die Zusammenarbeit zur Volksschule wird permanent gepflegt und entwickelt. Eine sinnvolle Koordination von Projekten wird realisiert.
- ▶ Wir pflegen den Austausch mit den musikalisch tätigen Vereinen.
- ▶ Wir beteiligen uns aktiv am kulturellen Leben der Gemeinde.



## SCHULMANAGEMENT

*Die Schule Meggen wird pädagogisch, personell und organisatorisch geführt und entwickelt sich gezielt weiter.*

- ▶ Kompetenzen, Aufgaben und Verantwortungen sind geklärt.
- ▶ Wir verpflichten uns zum verantwortungsvollen Umgang mit Ressourcen wie menschliche Kräfte, Zeit und Finanzen.
- ▶ Partizipation ist ein wichtiges Element der Schulführung.
- ▶ Die Personalführung ist geprägt von gegenseitiger Wertschätzung und versteht sich einerseits mitarbeiterorientiert und andererseits schulorientiert.
- ▶ Durch Weiterbildungen und Erkenntnisse aus Evaluationen entwickeln wir uns gezielt weiter.
- ▶ Verpflichtende Zusammenarbeit ist ein fester Bestandteil unserer Schulkultur.



## BETRIEB UND INFRASTRUKTUR

*Betrieb und Infrastruktur der Schule Meggen sind zeitgemäss und unterstützen dadurch das Lehren und Lernen sowie unser Zusammenleben.*

- ▶ Schul- und familienergänzende Tagesstrukturen werden sinnvoll mit der Schule verknüpft.
- ▶ Räume, Mobiliar, EDV, Medien und Instrumente entsprechen dem Bedarf.
- ▶ Eine zeitgemässe Ausstattung sowie Pflege und Unterhalt sind gewährleistet.
- ▶ Wir achten auf eine sinnvolle Raumbewirtschaftung.