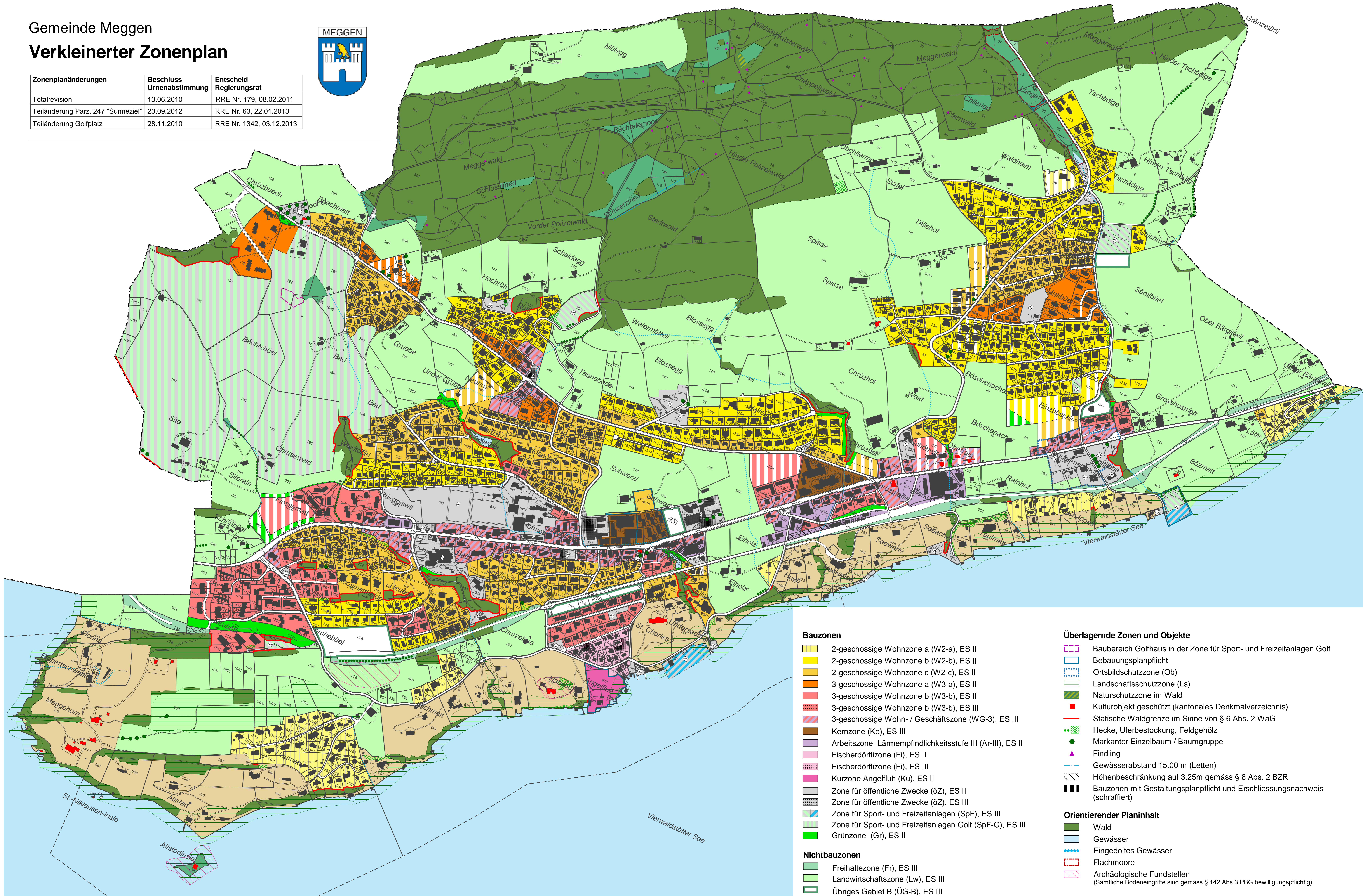


# Gemeinde Meggen

## Verkleinerter Zonenplan



Zonenplanänderungen	Beschluss Urnenabstimmung	Entscheid Regierungsrat
Totalrevision	13.06.2010	RRE Nr. 179, 08.02.2011
Teiländerung Parz. 247 "Sunnezil"	23.09.2012	RRE Nr. 63, 22.01.2013
Teiländerung Golfplatz	28.11.2010	RRE Nr. 1342, 03.12.2013



### Bauzonen

- 2-geschossige Wohnzone a (W2-a), ES II
- 2-geschossige Wohnzone b (W2-b), ES II
- 2-geschossige Wohnzone c (W2-c), ES II
- 3-geschossige Wohnzone a (W3-a), ES II
- 3-geschossige Wohnzone b (W3-b), ES II
- 3-geschossige Wohnzone b (W3-b), ES III
- 3-geschossige Wohn- / Geschäftszone (WG-3), ES III
- Kernzone (Ke), ES III
- Arbeitszone Lärmempfindlichkeitsstufe III (Ar-III), ES III
- Fischerdörflizone (Fi), ES II
- Fischerdörflizone (Fi), ES III
- Kurzone Angelflugh (Ku), ES II
- Zone für öffentliche Zwecke (öZ), ES II
- Zone für öffentliche Zwecke (öZ), ES III
- Zone für Sport- und Freizeitanlagen (SpF), ES III
- Zone für Sport- und Freizeitanlagen Golf (SpF-G), ES III
- Grünzone (Gr), ES II

### Nichtbauzonen

- Freihaltezone (Fr), ES III
- Landwirtschaftszone (Lw), ES III
- Übriges Gebiet B (ÜG-B), ES III
- Parkzone (Pa), ES II

### Schutzzonen

- Naturschutzzone I (NS-I), ES III
- Naturschutzzone II (NS-II), ES III

### Überlagernde Zonen und Objekte

- Baubereich Golfhaus in der Zone für Sport- und Freizeitanlagen Golf
- Bebauungsplanpflicht
- Ortsbildschutzzone (Ob)
- Landschaftsschutzzone (Ls)
- Naturschutzzone im Wald
- Kulturobjekt geschützt (kantonales Denkmalverzeichnis)
- Statische Waldgrenze im Sinne von § 6 Abs. 2 WaG
- Hecke, Uferbestockung, Feldgehölz
- Markanter Einzelbaum / Baumgruppe
- Findling
- Gewässerabstand 15.00 m (Letten)
- Höhenbeschränkung auf 3.25m gemäss § 8 Abs. 2 BZR
- Bauzonen mit Gestaltungsplanpflicht und Erschliessungsnachweis (schraffiert)

### Orientierender Planinhalt

- Wald
- Gewässer
- Eingedoltes Gewässer
- Flachmoore
- Archäologische Fundstellen (Sämtliche Bodeneingriffe sind gemäss § 142 Abs.3 PBG bewilligungspflichtig)

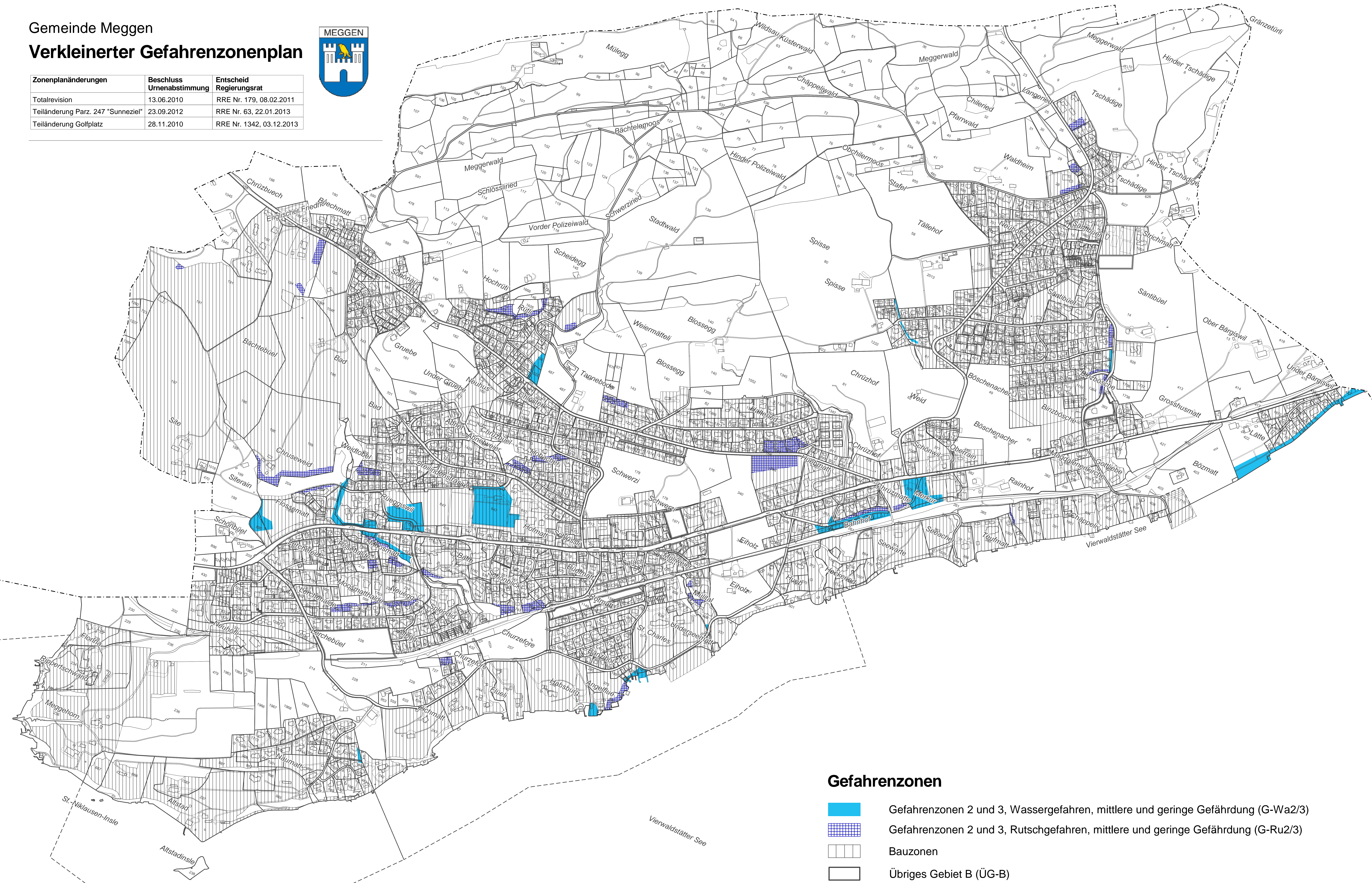
Verkleinerter Zonenplan mit orientierendem Charakter.  
Massgebend ist der rechtsgültige Zonenplan, welcher  
auf der Gemeindeverwaltung eingesehen werden kann.



0 150 300 450 600 m



Zonenplanänderungen	Beschluss Urnenabstimmung	Entscheid Regierungsrat
Totalrevision	13.06.2010	RRE Nr. 179, 08.02.2011
Teiländerung Parz. 247 "Sunneziefel"	23.09.2012	RRE Nr. 63, 22.01.2013
Teiländerung Golfplatz	28.11.2010	RRE Nr. 1342, 03.12.2013



## Gefahrenzonen

- Gefahrenzonen 2 und 3, Wassergefahren, mittlere und geringe Gefährdung (G-Wa2/3)
- Gefahrenzonen 2 und 3, Rutschgefahren, mittlere und geringe Gefährdung (G-Ru2/3)
- Bauzonen
- Übriges Gebiet B (ÜG-B)

